



Observatoire de la Traduction 2008

(année de référence : 2007)

Paris - 13 mars 2009

RESULTATS QUESTIONNAIRE OBSERVATOIRE DE LA TRADUCTION 2007

Les éléments principaux

- Il s'agit bien de l'année 2007
- Pour bien situer notre enquête p 3 - 5
- Age, type ; ressources humaines p 6 - 10
- Chiffre d'affaires p 11 - 13
- Certif qualité, RC pro p 14
- Marché et clients p 15 - 18
- La profession depuis 2002 p 19
- Détail tarifs p 20 - 29
- La Tao p 30
- Evolution des langues p 31
- La traduction en France: quel CA ? p 32

IL FAUT LE RAPPELER

- L'Observatoire est un outil de la CNET :
 - pour lutter contre l'isolement et l'individualisme
 - et être au service de la profession
- L'Observatoire permet aux dirigeants des sociétés de traduction :
 - D'évaluer leur offre tarifaire et la comparer,
 - De comparer quelques éléments clé de leur exploitation,
 - De mieux se défendre dans le dialogue avec leurs clients
- L'Observatoire : un travail d'équipe

ATTENTION

LIMITES DE NOTRE ANALYSE

	- 150 K€	150 K€ - 500 K€	500 K€ - 1500 K€	Supérieur à 1500 K€
Nombre d'entreprises ayant répondu intégralement au questionnaire	9	17	14	3

Le segment supérieur à 1,5 M€ n'est pas exploitable en isolé.

Paris - 13 mars 2009

AVANT DE DEMARRER

Observatoire 2008

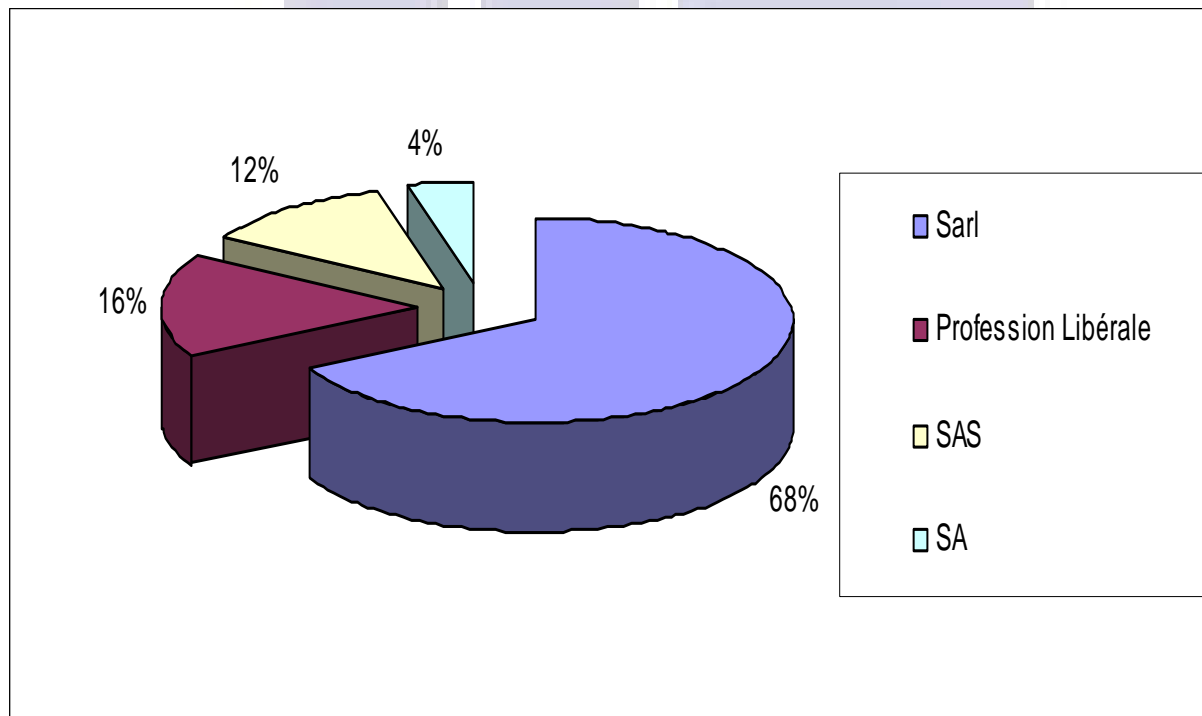
- Un changement radical : le code NAF
- 1000 sociétés de traduction en France...mais il y a encore du tri à faire
- Un mailing sous-traité à un routeur + relances
- Taux de réponse : 6% environ
- 50 questionnaires reçus et analysés
- 31 M€ de chiffre d'affaires cumulé
- Evolution de notre profession sur quatre ans

DES ENTREPRISES MATURES

- Depuis le 1^{er} Observatoire, les enquêtes se recoupent même si la population sondée se renouvelle.
- L'âge moyen des Sociétés est de 16 ans. Il s'agit donc de sociétés « matures ». Les 2/3 ont plus de 10 ans.
- Même si notre « échantillon » vieillit, il bouge à l'intérieur de chaque taille d'entreprise.
- Un message positif en même temps : 20% des sociétés ont moins de cinq ans (18% en 2005 et 15% en 2004)

Suivant la taille de la société	- 150 K€	150 K€ - 500 K€	500 K€ - 1500 K€	Supérieur à 1500 K€	TOUS
Date moyenne	1996	1993	1993	1981	1993
Observatoire 2006	1998	1989	1992	1991	1992
Observatoire 2004	1999	1990		1986	1991
Observatoire 2003	1996	1991		1985	1992

UNE STRUCTURE JURIDIQUE ADAPTEE



55% des dirigeants ont un statut de TNS

RESSOURCES HUMAINES

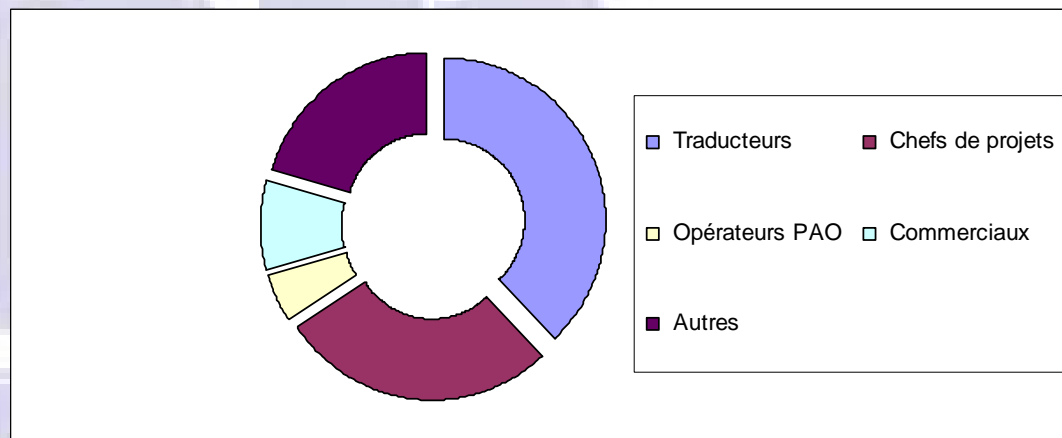
Nombre de salariés (2007)

Suivant la taille de la société	- 150 K€	150 K€ - 500 K€	500 K€ - 1500 K€	Supérieur à 1500 K€	TOUS
Nombre moyen de salariés	1	3	9	23	5,9
Observatoire 2006	1,7	3,8	6,1	29	5,7
Observatoire 2004	0,8	5		14	5,6

- La moitié des entreprises a augmenté leur effectif en 2007 : 80% des embauches pour des postes de traducteur ou chef de projet
- Seules 10% d'entre elles ont réduit la voilure.
- 77 stagiaires accueillis dans 50 entreprises : les stagiaires sont-ils bienvenus dans les entreprises de traduction ?

RESSOURCES HUMAINES (suite)

Traducteurs	38%
Chefs de projets	28%
Opérateurs PAO	5%
Commerciaux	9%
Autres	20%



Cadres salariés	2007	2006	2004
%	27%	37%	15%

RESSOURCES HUMAINES (sous-traitance)

- Seulement 20% des entreprises de traduction ont demandé à leur free lance s'ils étaient en règle pour le paiement de leurs cotisations !
- Voici ce que nous écrivions dans nos enquêtes précédentes avant de changer la formulation de notre question...

Vérifiez-vous la régularité du statut de vos traducteurs externes ?	Oui	Non
2006	98%	2%
2004	82%	18%
2003	89%	11%

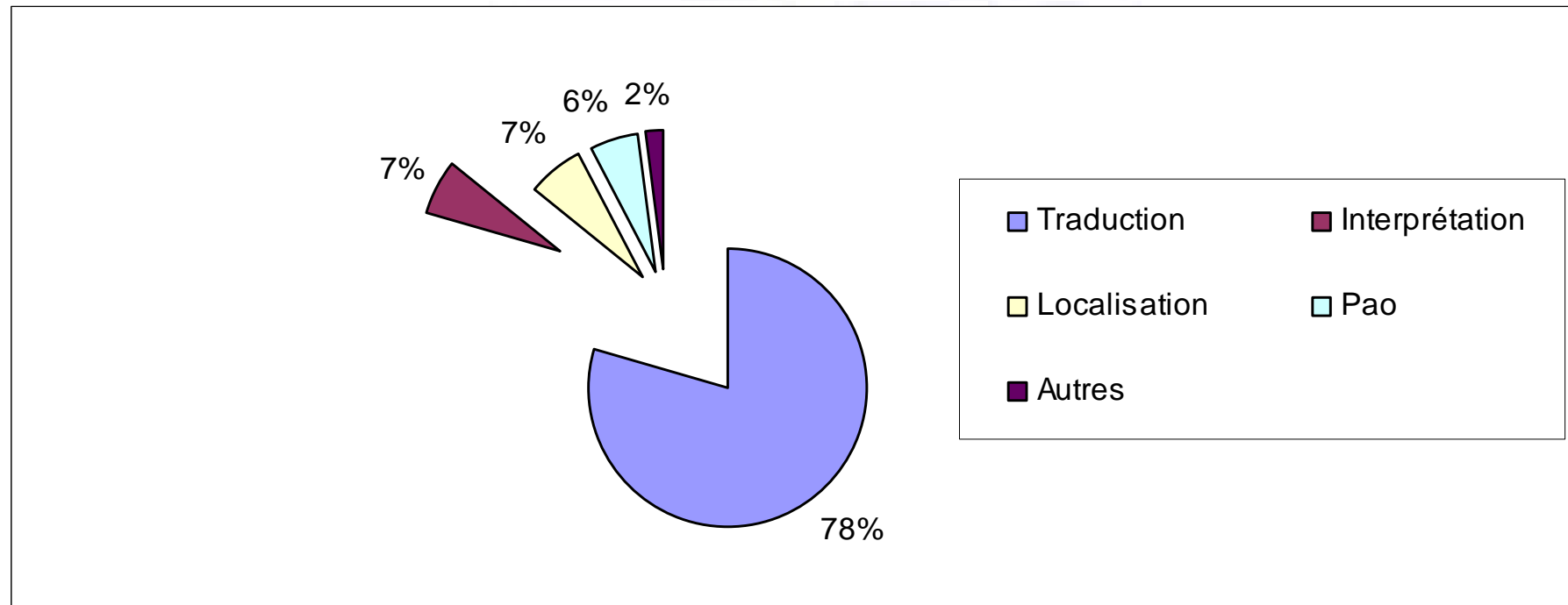
PROFIL MOYEN d'une entreprise de traduction

- La structure type est une Sarl de 6 salariés réalisant un chiffre d'affaires moyen de 730 000 €
- Le chiffre d'affaires par personne s'établit 104 K€

Chiffre d'affaires (2007)

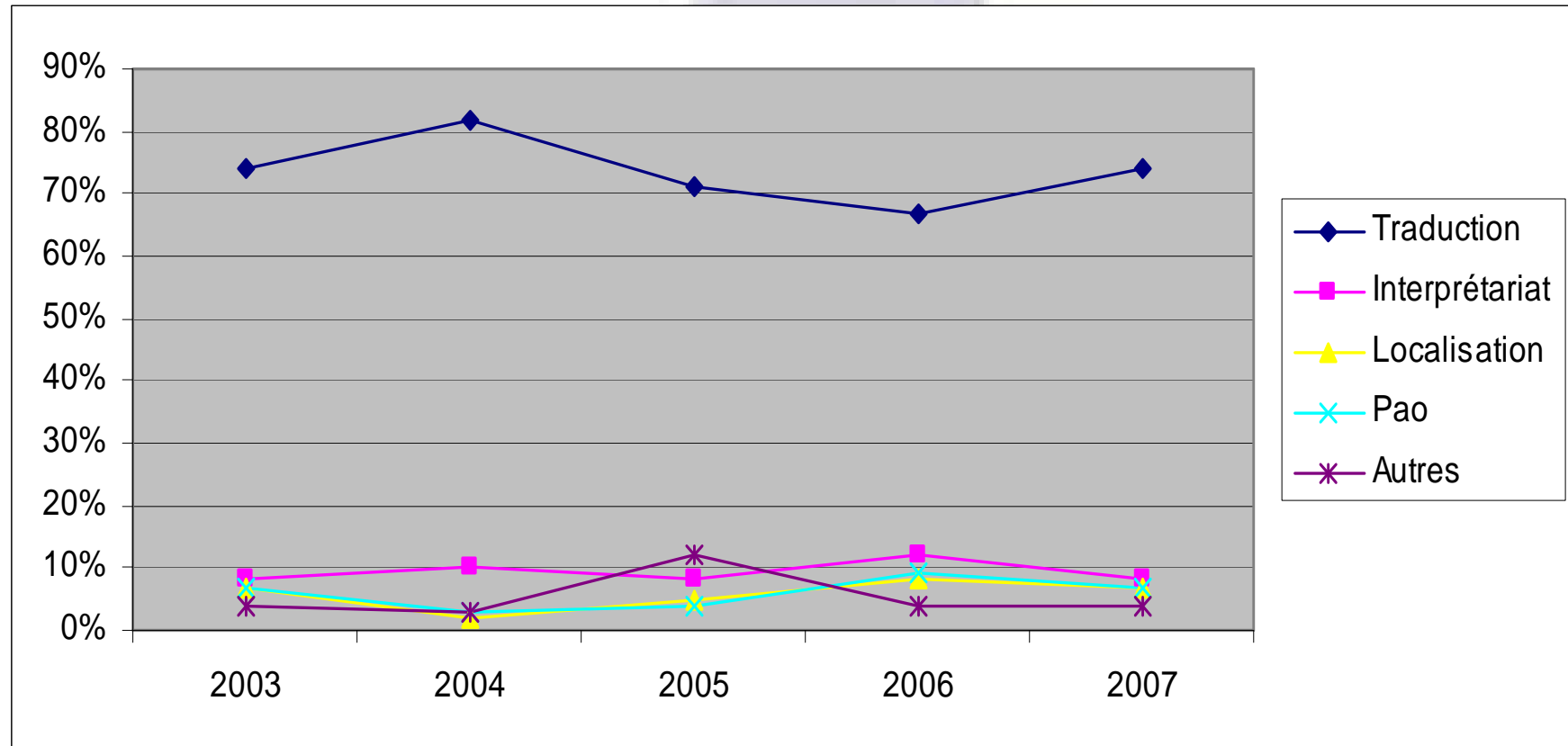
Suivant la taille de la société	- 150 K€	150 K€ - 500 K€	500 K€ - 1500 K€	Supérieur à 1500 K€	TOUS
Chiffre d'aff. Moyen	90 000	305 000	939 000	4 084 000	729 900
Observatoire 2006	72 000	294 000	650 000	3 500 000	624 150
Observatoire 2004	84 000	597 213		2 480 000	761 345

PROFIL MOYEN (suite)



Répartition du chiffre d'affaires par activité

PROFIL MOYEN (suite)



Répartition du chiffre d'affaires par activité

PROFIL MOYEN (suite)

Certification qualité

6 entreprises certifiées sur 50 (12%) : BVQI, 1^{er} organisme certificateur

RC Pro

Il y a encore le quart des entreprises sondées qui n'ont pas de RC Pro !!

Organisation patronale

36% des entreprises sont adhérentes d'une organisation professionnelle
: CNET (7), SFT (5) et CGPME (3) sont les plus citées

PROFIL MOYEN (suite)

- Près de la moitié de l'activité des entreprises de traduction est destinée au marché régional.

Marché régional

Suivant la taille de la société	- 150 K€	150 K€ - 500 K€	500 K€ - 1500 K€	Supérieur à 1500 K€	TOUS
Chiffre d'aff. moyen	37%	56%	43%	13%	46%
Observatoire 2006	43%	59%	39%	70%	48%
Observatoire 2004	40%	49%		60%	50%

Autres marchés

- Les entreprises de traduction font 32% de leur chiffre d'affaires dans le reste de la France et 22% (21% en 2006) à l'export
- Plus la taille des entreprises augmente, plus la part à l'export s'accroît (40% pour les plus grosses entreprises).

PROFIL MOYEN (suite)

- Un client n° 1 trop présent ?
- Attention au « scoring » de nos clients...
- Plus on est gros, moins on dépend de son client n° 1

Suivant la taille de la société	- 150 K€	150 K€ - 500 K€	500 K€ - 1500 K€	Supérieur à 1500 K€	TOUS
% du premier client dans le CA	37%	24%	28%	14%	27%
Observatoire 2006	32%	30%	22%	12%	26%
Observatoire 2004	26%	26%		12%	23%

PROFIL MOYEN (suite)

- Un portefeuille de clients actifs fournis...
- Une règle de saine prudence

	- 150 K€	150 K€ - 500 K€	500 K€ - 1500 K€	Supérieur à 1500 K€	TOUS
Nombre moyen de clients actifs	43	143	235	550	173

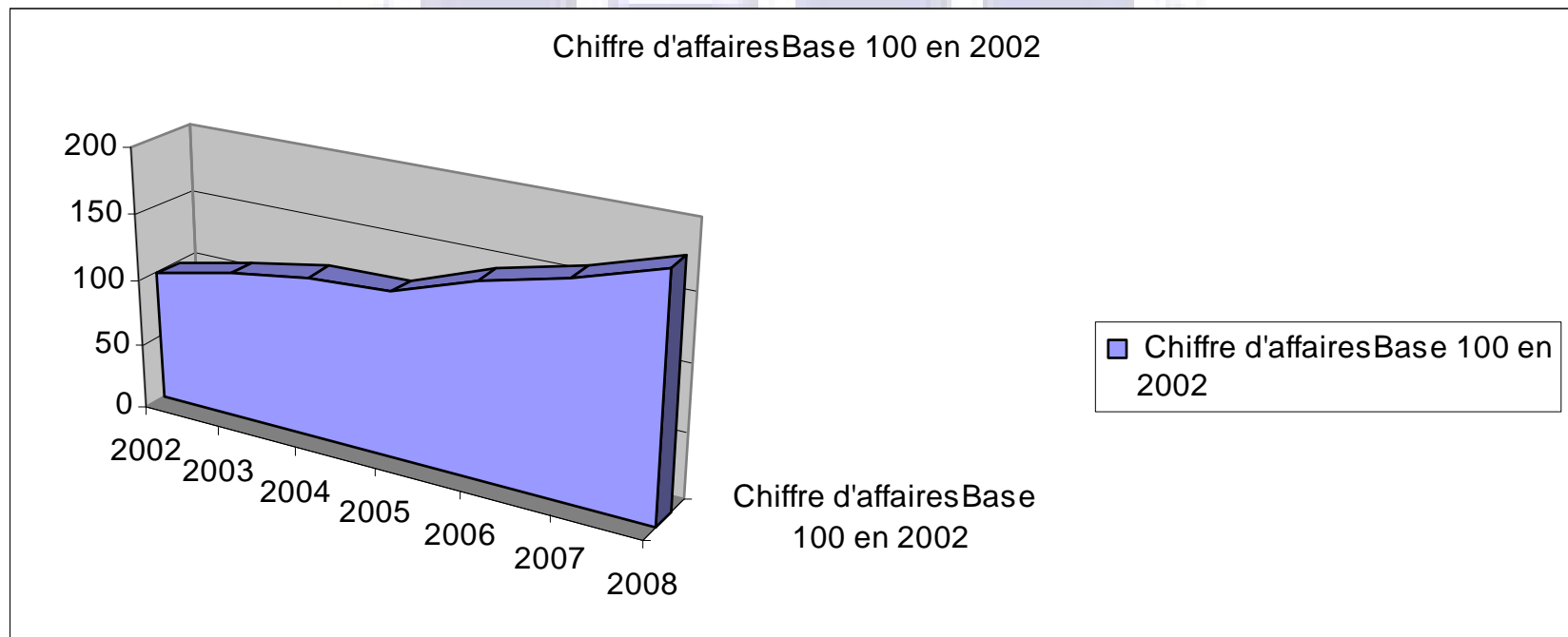
PROFIL MOYEN (suite)

- ..Des factures nombreuses dont la valeur croit avec la taille de l'entreprise (cumul de prestations, multilingue...)

	- 150 K€	150 K€ - 500 K€	500 K€ - 1500 K€	Supérieur à 1500 K€	TOUS
Nombre de factures émises chaque mois	9	43	90	120	57
Montant moyen de la facture	814	587	871	2 836	1 063

EVOLUTION DE LA PROFESSION ET DU MARCHE

Evolution moyenne du chiffre d'affaires entre 2002 et 2008 : + 80%



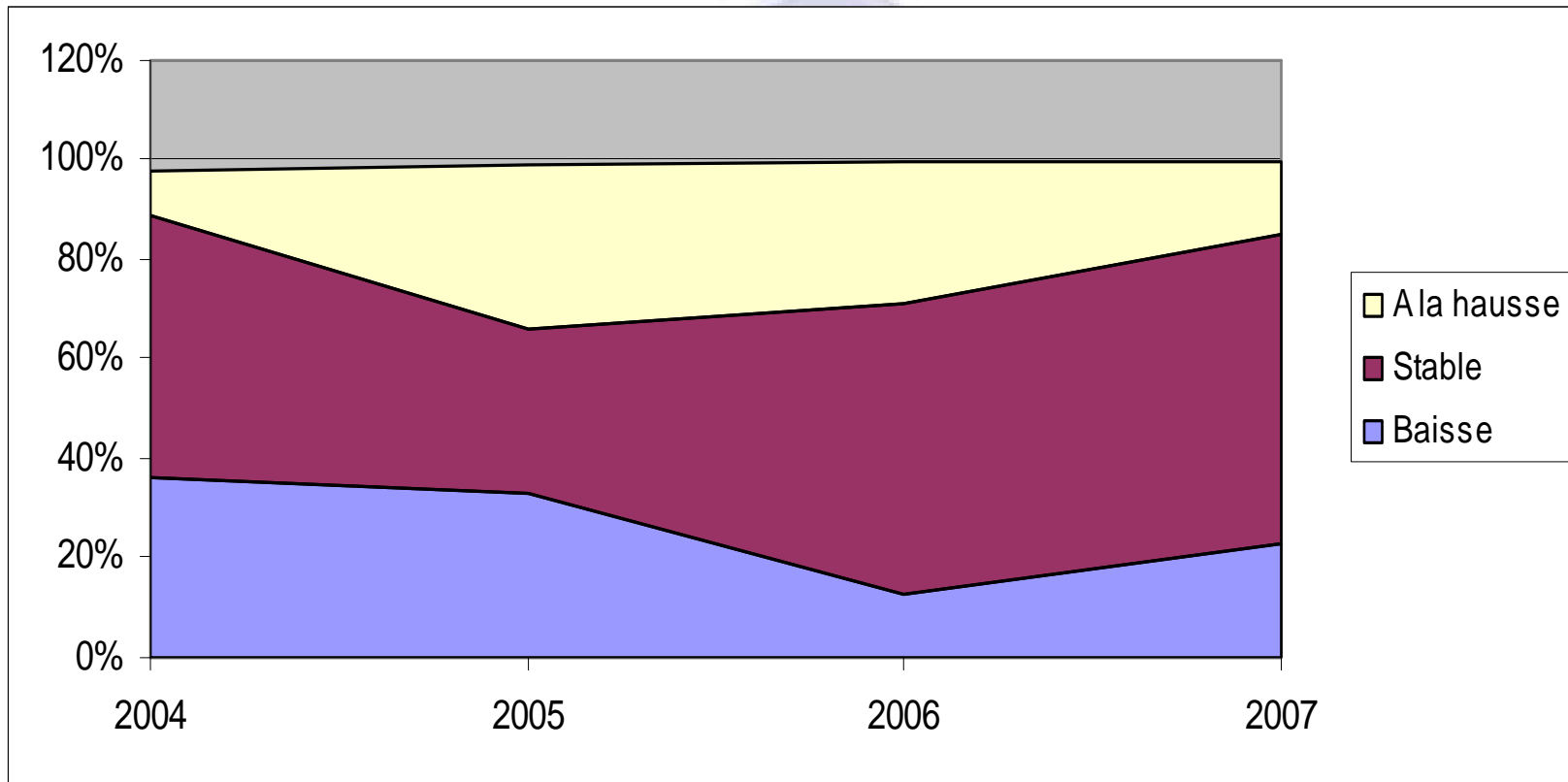
TARIFS

Evolution tarifaire

- Quand on pense que ce sont les tarifs 2007...
- On peut être soucieux pour l'année 2009 !

Suivant la taille de la société	- 150 K€	150 K€ - 500 K€	500 K€ - 1500 K€	Supérieur à 1500 K€	TOUS
A la hausse	-	19%	14%	33%	15%
Stable	78%	56%	72%	-	62%
A la baisse	22%	25%	14%	67%	23%

TARIFS (suite)



- Seule l'année 2006 a une balance favorable entre les hausses de prix et les baisses de prix: c'est aussi la meilleure des 4 années en termes de croissance de chiffre d'affaires.
- L'année 2007 est déjà en retournement négatif.

TARIFS (suite)

Prix au mot, français vers anglais

Suivant la taille de la société	- 150 K€	150 K€ - 500 K€	500 K€ - 1500 K€	Supérieur à 1500 K€
Plus haut	0.22 €	0.24 €	0.29 €	0.18 €
Plus bas	0.10 €	0.12 €	0.14 €	0.12 €

- Le cœur du marché se situe entre 0,12 € et 0,17 € sebn la spécialité et la prestation incluse dans le prix

Suivant la taille de la société	- 150 K€	150 K€ - 500 K€	500 K€ - 1500 K€	Supérieur à 1500 K€	TOUS
Prix moyen haut	0.16 €	0.17 €	0.18 €	0.16 €	0.17 €
Prix moyen bas	0.11 €	0.12 €	0.12 €	0.12 €	0.12 €

TARIFS (suite)

Tarif interprètes de conférence

Suivant la taille de la société	- 150 K€	150 K€ - 500 K€	500 K€ - 1500 K€	Supérieur à 1500 K€	TOUS
Plus haut	700 €	780 €	780 €	875 €	780 €
Plus bas	NS	687 €	636 €	700 €	662 €

TARIFS (suite)

Tarif interprètes de liaison

Suivant la taille de la société	- 150 K€	150 K€ - 500 K€	500 K€ - 1500 K€	Supérieur à 1500 K€	TOUS
Plus haut	725 €	626 €	640 €	575 €	670 €
Plus bas	500 €	504 €	581 €	500 €	529 €

TARIFS (suite)

Tarif Pao

Le nombre de réponses ne justifie pas un découpage selon la taille de l'entreprise

	À l'heure	A la page
Tarif PAO	50 €	De 10 à 25 €

TARIFS (suite)

Tarif relecture

Le nombre de réponses ne justifie pas un découpage selon la taille de l'entreprise

	À l'heure	Au mot
Tarif relecture	50.25 €	0.06 €

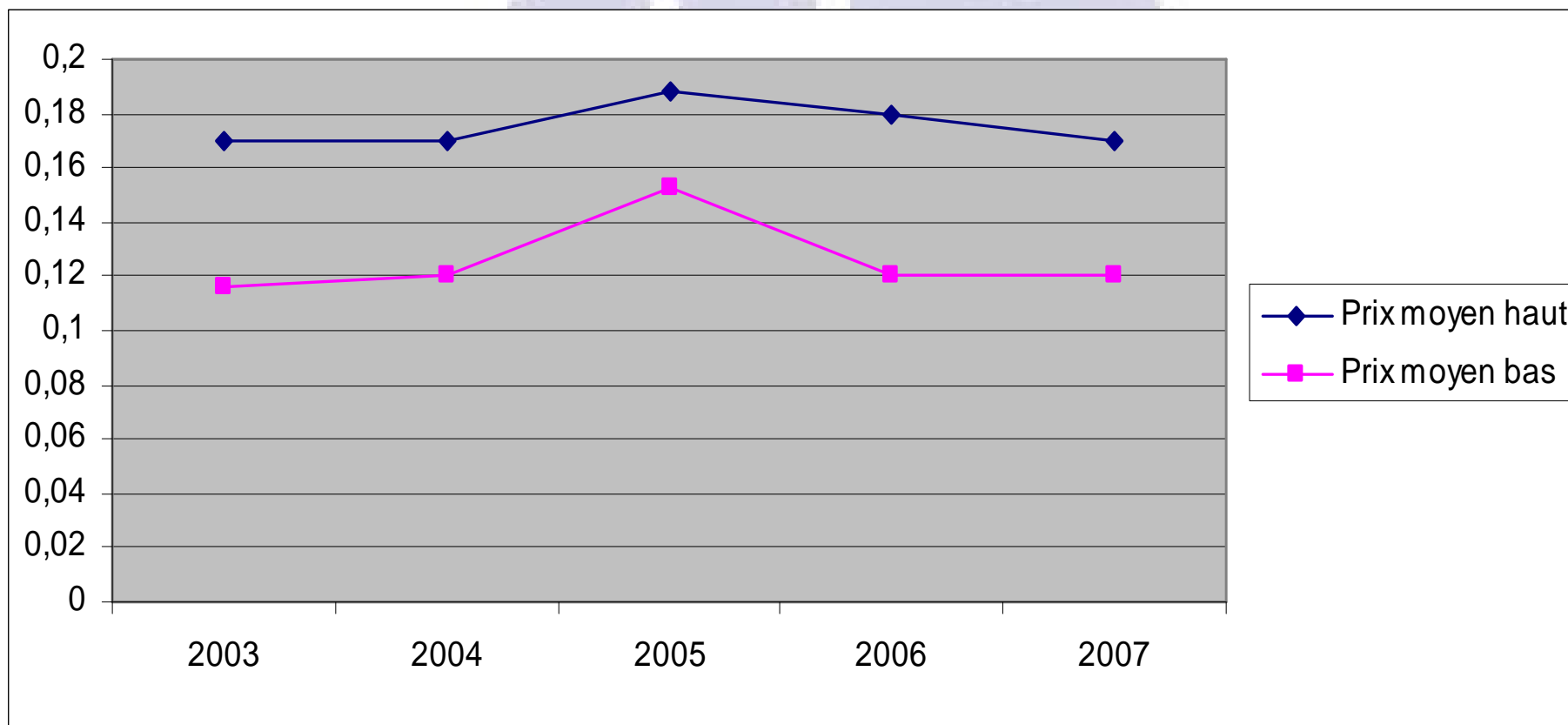
Forfait minimum

Le nombre de réponses ne justifie pas un découpage selon la taille de l'entreprise

Forfait minimum	46.50 €
------------------------	----------------

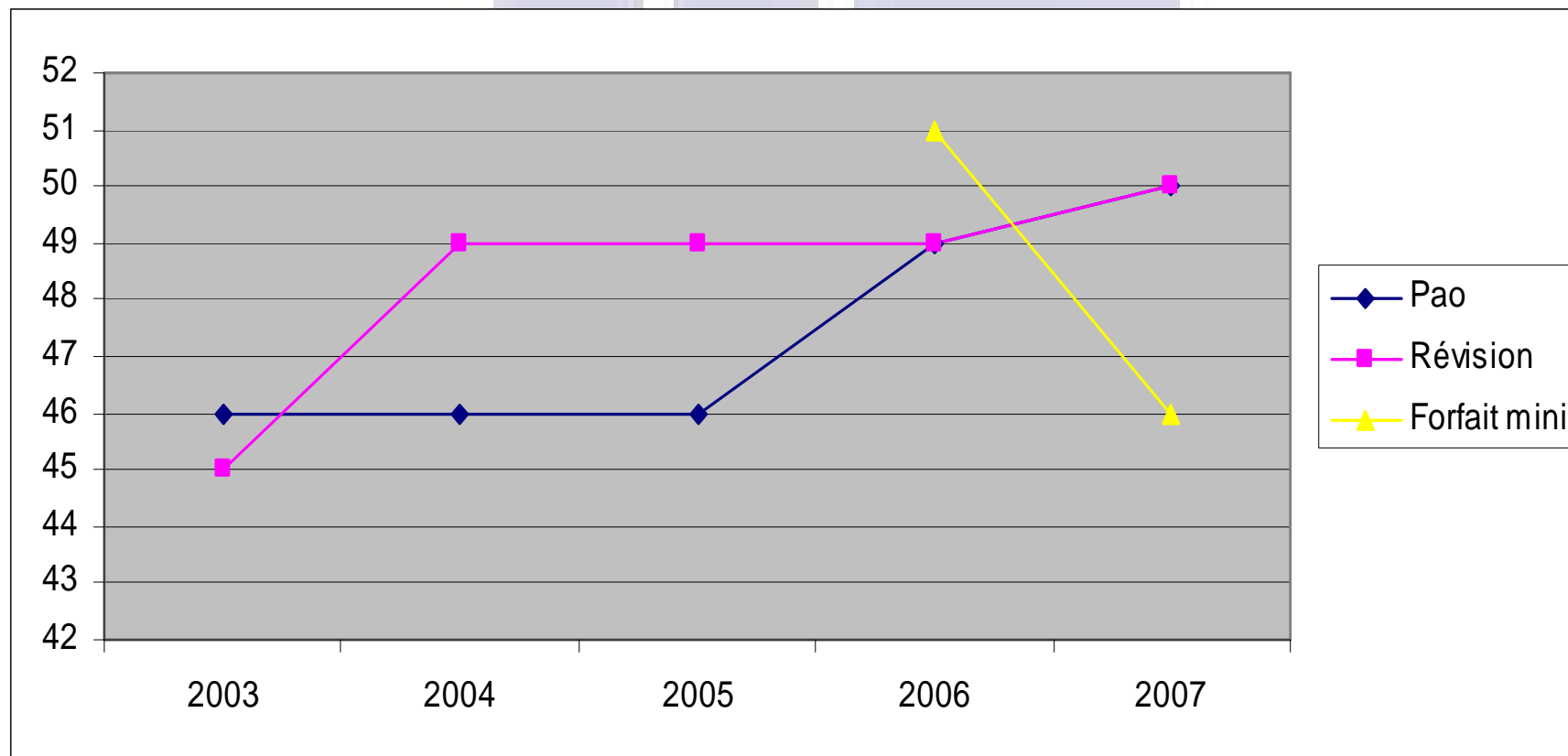
Evolution tarifaire sur 4 ans

Prix au mot : français vers anglais



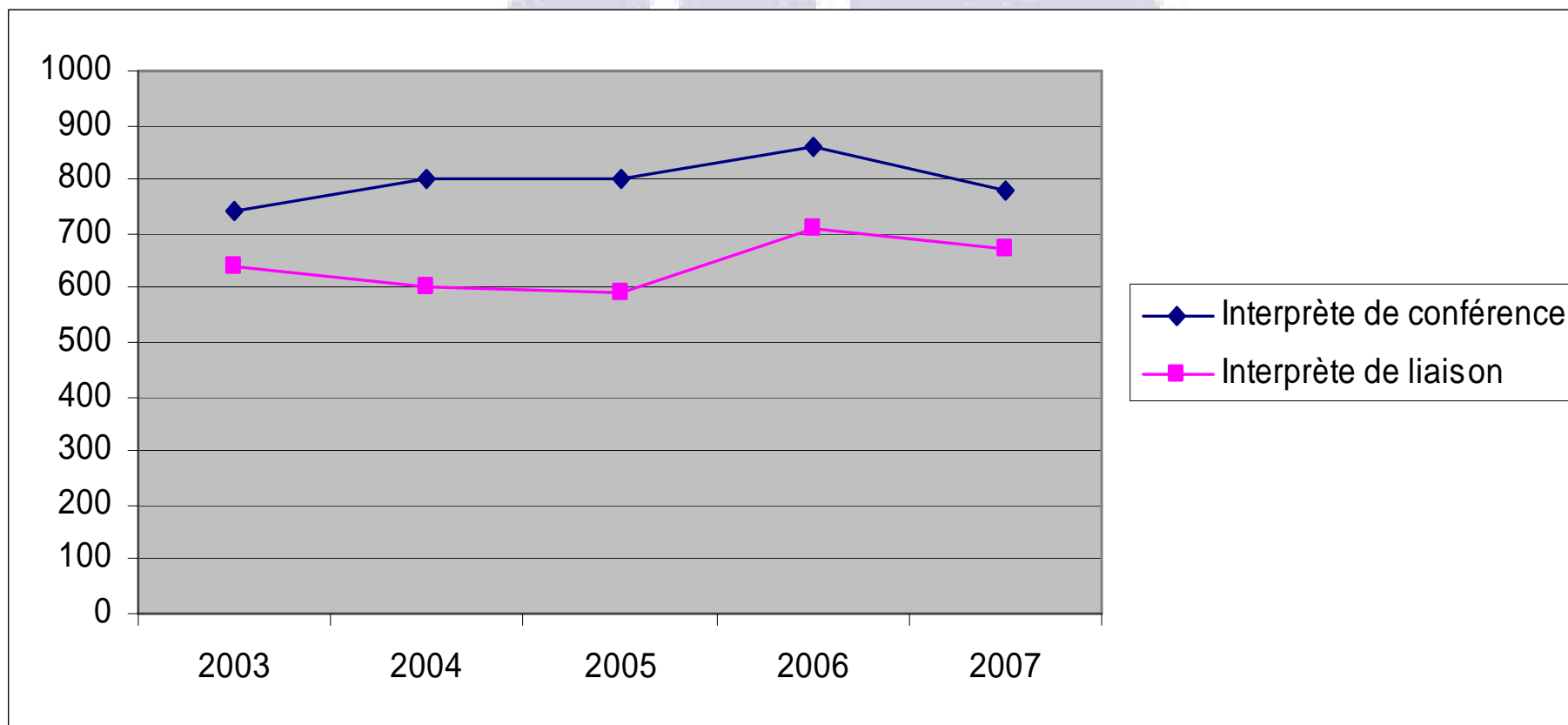
Evolution tarifaire sur 4 ans

Pao, relecture et forfait mini



Evolution tarifaire sur 4 ans

Interprétation



LA TAO EST AU CŒUR DE NOS ENTREPRISES

- Trados est toujours plus en tête : cité en premier 26 fois sur 31
- Seul DéjàVu résiste et fait figure d'outsider.
- Les autres acteurs existent à peine

Outils techniques TAO

	Trados	Transit	Déjà Vu	Similis	Sdlx	Autres
% entreprises équipées	84%	0%	10 %	0%	0%	Wordfast 3%: Passolo 3%; Logoport 3%
<i>Observatoire 20046</i>	79%	0	17 %	10%	7%	10 %
<i>Observatoire 2004</i>	27	7	5	0	2	<i>5 autres outils cités</i>

EVOLUTION DES LANGUES

- **Un projet sur quatre est multilingue** (24 % des projets traités),
- **Langues en progression :**
 - L'anglais (solde positif +12)
 - Les langues slaves (+11)
 - Le chinois en faible progression (+3)
- **Langues en perte de vitesse :**
 - Les langues d'Europe du sud : espagnol (-4), portugais (-3) et italien (-2)
 - Les langues scandinaves (-2)
- **Sans tendance :** français, allemand.

EVALUATION DU MARCHÉ DE LA TRADUCTION EN FRANCE

Année	Marché en M€	Commentaires
2004	Entre 200 et 500 (dont 2/3 réalisés par les sociétés de traduction et 1/3 par les traducteurs free-lance)	Source : CNET
2005	735	Source : EUATC
2005	360 à 440	Source : CNET
2006	Autour de 400	Source : CNET
2008	480 à 560	Source : CNET

Détail évaluation marché de la traduction en France

(Nouvelle approche de la CNET après la création du code NAF 7430 Z en janvier 2008)

Il y a 11 000 personnes (morales ou physiques) inscrites sur le code Naf 7430 Z

Segment	Nombre d'unités	CA par unité (K€)	Total segment (K€)
Free Lance	9 905	32	316 960
Entre 1 et 2 salariés	300	75	22 500
Plus de 3 (moyenne de 6 selon Observatoire)	300	624	187 200

Note de la CNET : nous avons diminué les chiffres de l'Insee compte tenu du taux d'erreur constaté lors de notre enquête. En clair, près de 300 sociétés sont mal identifiées par l'Insee et n'ont rien à faire dans le code NAF 7430Z.

TOTAL (en K€)	526 660
----------------------	----------------

Pour référence : informations issues de l'enquête de l'EUATC (2006)

- L'industrie de la traduction emploie 110 000 traducteurs en Europe au sens large et 250 000 dans le monde.
- 80% des traducteurs ont un statut de free lance.
- Le chiffre d'affaires par personne représente 50 000 €. Les free lance réalisent quant à eux 32 000 € de chiffre d'affaires.

A VOTRE DISPOSITION

CNET

10 Terrasse bellini
F-92806 Paris la Défense Cedex

info@cnetfrance.org

www.cnetfrance.org

Téléphone : 01 46 98 15 67

Télécopie : 01 47 76 17 49

Toute reproduction ou représentation intégrale ou partielle, par quelque procédé que ce soit, des pages publiées dans ce présent dossier, faite sans l'autorisation de la CNET est illicite et constitue une contrefaçon.
